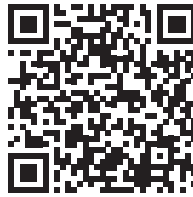


## Hochdruckbehälter

In unseren Hochdruckflaschen (HDF) und Hochdruckkugeln (HDK) können Sie Flüssigkeiten und Gase lagern.



Passend zu Ihren Anforderungen können Sie Durchmesser, Anschlüsse und weitere Details individuell bestimmen. Unsere Behälter können stehend, liegend, hängend oder mit unserem platzsparenden Lagersystem aufgestellt werden.



### Unsere Behältervarianten

	Hochdruckflasche	Hochdruckkugel
<b>Druck</b>	bis zu 750 bar	bis zu 1000 bar
<b>Volumen</b>	5 - 25.000L	5 - 10.000L
<b>Durchmesser</b>	bis zu 2.000mm	bis zu 3.500mm
<b>Anschlüsse</b>	Individualanschlüsse	Individualanschlüsse
<b>Stationär</b>	ja	ja
<b>Werkstoffe</b>	C-Stähle, Edelstähle, plattierte Stähle, Duplexstähle	

#### Wir produzieren:

- Ausgleichsbehälter
- Druckluftspeicher
- Resonatoren
- Abscheider
- Akkumulatoren
- Druckspeicher
- und mehr!

### Ihre Vorteile



#### Beliebig konfigurierbar

Behälter können im Durchmesser und anderen Details nach Wunsch angepasst werden



#### Individuelle Lastwechsel

Die Lastwechsel können kundenspezifisch ausgelegt werden und ggf. Wartungszyklen reduzieren



#### Variable Anschlüsse

Variation mehrerer Anschlüsse mit unterschiedlichen DN Größen an einem Behälter möglich



#### Flexibel erweiterbar

Mit unserem Lagersystem können Sie Behälter neben- und aufeinander stapeln



#### Beschichtungen inhouse

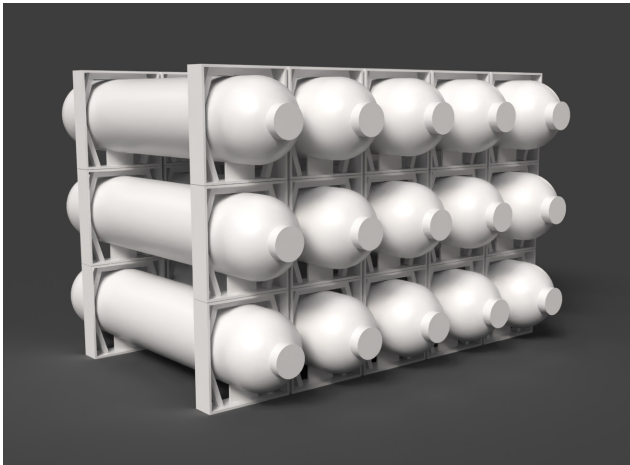
Wir lackieren Ihre Behälter nach unseren Standards oder nach gewünschtem RAL Farbton



#### Nutzen Sie Hallen & Personal

Sie können für eigene Montagearbeiten an Ihrem Behälter unsere Ressourcen nutzen

**Unser Lagersystem**



- der Behälter liegt in einem Rahmengestell
- das Gestell ist beliebig skalierbar
- es können mehrere Speicher übereinander und beliebig viele nebeneinander gestapelt werden
- es können mehrere Anschlüsse verschiedener Größen integriert werden
- Nachweis der Standsicherheit

**Optional**



**Kugelhähne**



**Sicherheitsventile**



**Manometer**



**Schaltschränke**



**Sonden + Elektronik**



**Niveaustandsanzeige**

**Bitte beachten: Alle verfahrenstechnischen Anbauteile müssen vom Kunden ausgelegt werden!**

**Zertifizierungen**

Mit dem **eferest** Qualitätsmanagement-System sorgen wir für hohe Sicherheit und Qualität und können unsere Produkte auf Kundenwunsch nach verschiedensten nationalen und internationalen Standards auslegen und zertifizieren!

Scannen Sie den QR-Code, um mehr zu erfahren.



**eferest Zertifizierungen** →