

Wasserstoffspeicher

Ob für den Niederdruck oder Hochdruckbereich - wir haben für Sie die passende Lösung zur Lagerung von Wasserstoff!



Je nach Variante unseres Behälters sind bis zu 1000 bar Druck und 3.500 mm Durchmesser möglich. Individuell nach Ihren Bedürfnissen können die Behälter stehend, liegend oder in einem platzsparenden Lagersystem aufgestellt werden.



Unsere Behältervarianten

	Druckbehälter	Hochdruckflasche	Hochdruckkugel
Druck	bis zu 40 bar	bis zu 500 bar	bis zu 1000 bar
Volumen	5 - 120.000L	5 - 25.000L	5 - 10.000L
Durchmesser	bis zu 3.500mm	bis zu 2.000mm	bis zu 3.500mm
Anschlüsse	bis DN 500	DN 10 - DN 50	DN 10 - DN 50
Stationär	ja	ja	ja
Werkstoffe	C-Stähle und Edelstähle		

Ihre Vorteile



Beliebig konfigurierbar

Behälter können im Durchmesser und anderen Details nach Wunsch angepasst werden



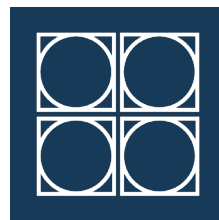
Individuelle Lastwechsel

Die Lastwechsel können kundenspezifisch ausgelegt werden und ggf. Wartungszyklen reduzieren



Variable Anschlüsse

Variation mehrerer Anschlüsse mit unterschiedlichen DN Größen an einem Speicher möglich



Flexibel erweiterbar

Mit unserem Lagersystem können Sie Behälter neben- und aufeinander stapeln



Beschichtungen inhouse

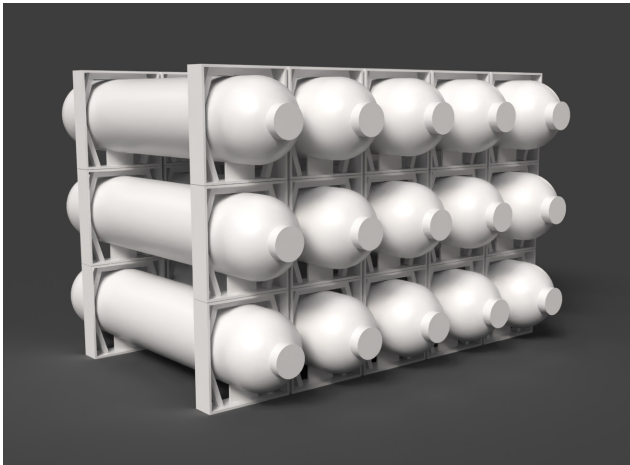
Wir lackieren Ihre Behälter nach unseren Standards oder nach gewünschtem RAL Farbton



Recyclingfähiger Stahl

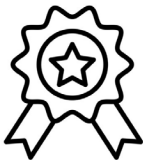
Im Gegensatz zu Carbon-Faser-Verbunden ist unser Stahl zu 100% recyclingfähig

Unser Lagersystem



- der Behälter liegt in einem Rahmengestell
- das Gestell ist beliebig skalierbar
- es können mehrere Speicher übereinander und beliebig viele nebeneinander gestapelt werden
- es können mehrere Anschlüsse verschiedener Größen integriert werden
- Nachweis der Standsicherheit

Zertifizierungen



Für hohe Qualität und Sicherheit werden mit dem **eferest** Qualitätsmanagement-System alle Materialien, Fertigungsprozesse und Endprodukte kontrolliert.

Wir sind zertifiziert nach:

- | | | |
|------------------------|----------------------------------|------------------|
| • DIN EN ISO 9001:2015 | • ASME U | • LR Marine |
| • DIN EN ISO 3834-2 | • ASME U2 | • DNV |
| • AD 2000 HP0 | • National Board | • BUREAU VERITAS |
| • Modul H | • Manufacture License P.R. China | • UKCA PER D1 |
| • Modul H1 | • GOST EAC RU | • UKCA PER H |
| • Modul D1 | • KGS Zulassung | • UKCA PER H1 |



Wir können unsere Produkte je nach Wunsch des Kunden nach verschiedensten nationalen und internationalen Standards auslegen und zertifizieren!

Alle unsere Zulassungen finden Sie als Download auf unserer Website. Jetzt den QR-Code scannen, um sich alle Zertifikate anzusehen!



eferest Zertifizierungen →