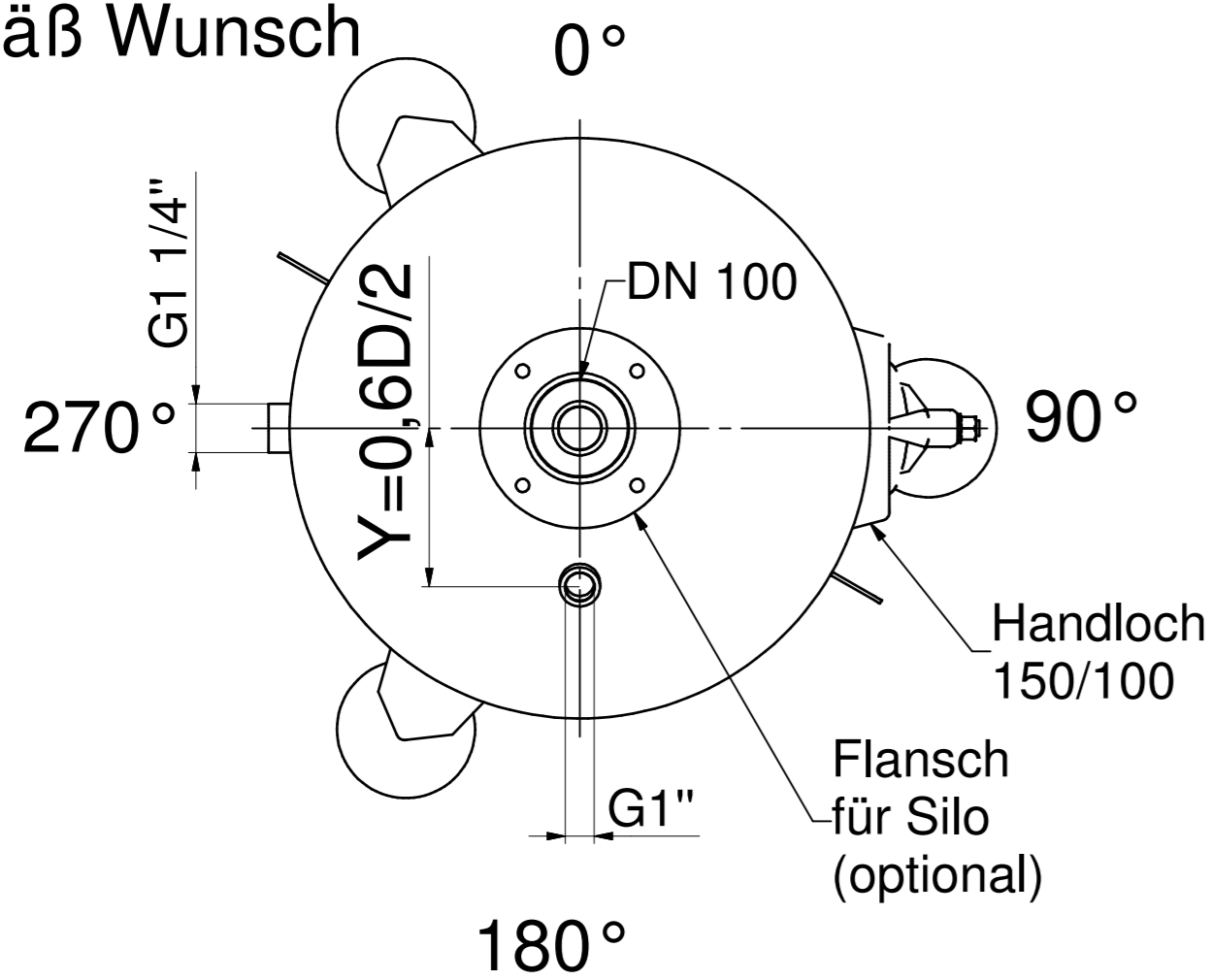
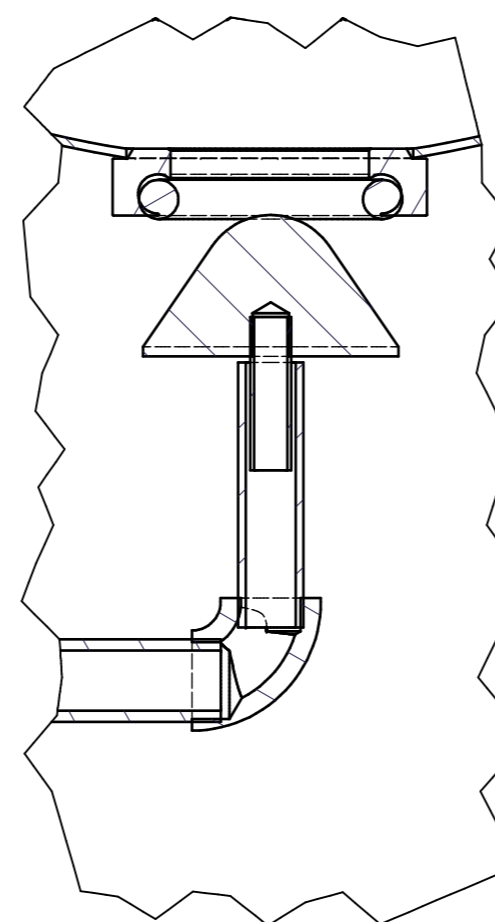


Muffenstellung & Muffengröße gemäß Wunsch



Detail Innenverrohrung



Stuzentabelle - Nozzle Table

Bez. Item	Anz. pcs.	DN	PN	NORM Spec.	Verwendung Description	Rohrdia. x Wandd. x Länge tubedia. x wallth. x length
M1	1	-	-	-	Inspektionsöffnung	150/100
N1	1	-	-	EFEREST	Verschlussring	DN 100 oder DN 40
N2	1	-	-	DIN 2986	Lufteinlaß	1 1/4" oder 1/2"
N3	1	-	-	DIN 2986	Entlüftung	1" oder 1/2"
N4	1	-	-	DIN 2986	Auslaß	1 1/4" oder 1/2"

Allgemeine Daten

max. zul. Druck PS	12	bar	Konformitätsbewertung	Kat. II - IV, Mod. B + D
min./max. zul. Temperatur TS	-10/50	°C	Auslegung nach	Richtlinie 97/23/EG AD 2000-Merkblätter
Prüfdruck	17,2	bar	Lastwechsel Druckschwankungsbreite	modellabhängig $\Delta p = 0 - 12 - 0$ bar
Volumen	18-600	Liter	Bemerkung	schwellende Beanspruchung Korrosionszuschlag = 1mm
Fluidgruppe	2 (Strahlmittel, Luft)			
Ausnutzung der zul. Berechnungsspannung in der Schweißnaht				
Oberflächenbehandlung				

Allgemein-Toleranzen nach DIN 28005-T1		Oberflächen nach DIN ISO 1305		Maßstab	Gewicht
Gezeichnet: 31.05.2007		Name: Müller		Werkstoff: C-Stahl (Edelstahl auf Wunsch)	
Geprüft: 03.03.2008		Name: RM		Benennung: Strahlbehälter (FB) Blast Pressure Vessel	
Norm:		Zeichnungsnummer: 102953-ZG_01-00		1	
Zus. Änderungen		Datum		Name	



EFEREST GmbH  
Bautenberger Str. 37  
D-57234 Wilsdorf